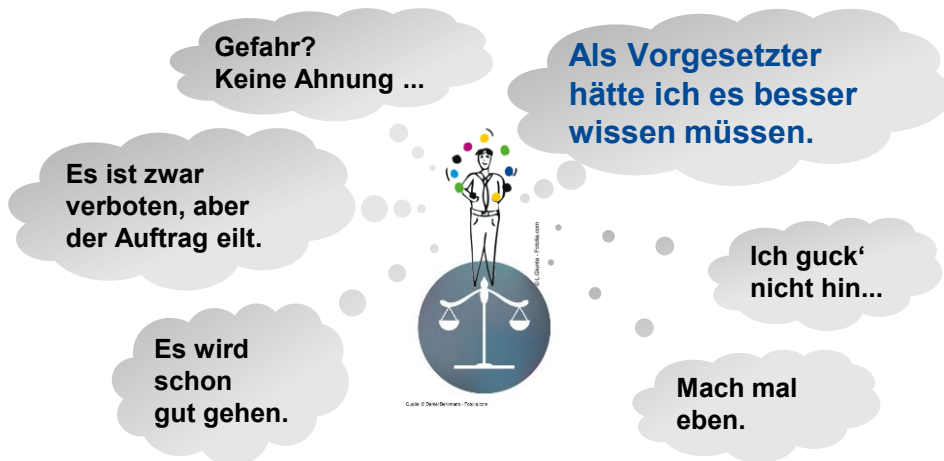


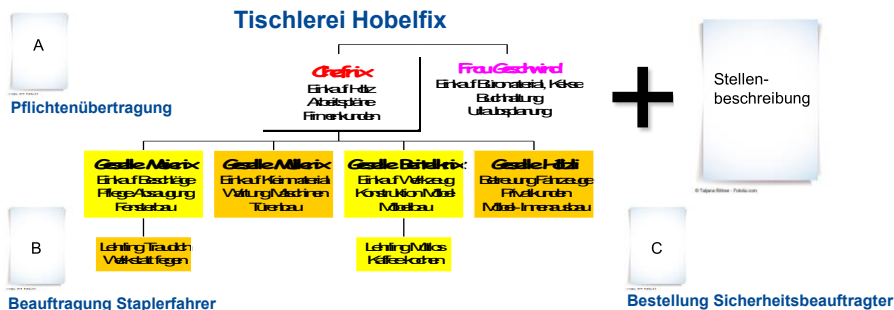
## Wie ist die Praxis?



ID 013023

2

## Aufbauorganisation - Wer macht was?



- Aufgaben, Befugnisse klar und eindeutig geregelt
- für jede Stelle
- für Wechselbeziehungen (z. B. Lehrling / Geselle)

ID 070752

4

## Verantwortung weitergeben: Pflichtenübertragung

### An wen?

- Führungskräfte wie Meister, Vorarbeiter...
- Facharbeiter

### Wer?

- Unternehmer
- Vertreter

### An wen nicht?

- Sicherheitsfachkräfte
- Betriebsärzte
- Sicherheitsbeauftragte
- Betriebsräte



### Welche?

- Auswahl-, Organisations-, Kontrollpflicht
- Aufsichts- und Fürsorgepflicht bleiben!

### Wie?

- zweiseitige, rechtsgeschäftlich schriftliche Willenserklärung
- z. B. in Arbeitsvertrag, Stellenbeschreibung, nachträgliche schriftliche Pflichtenübertragung

ID 012876

5

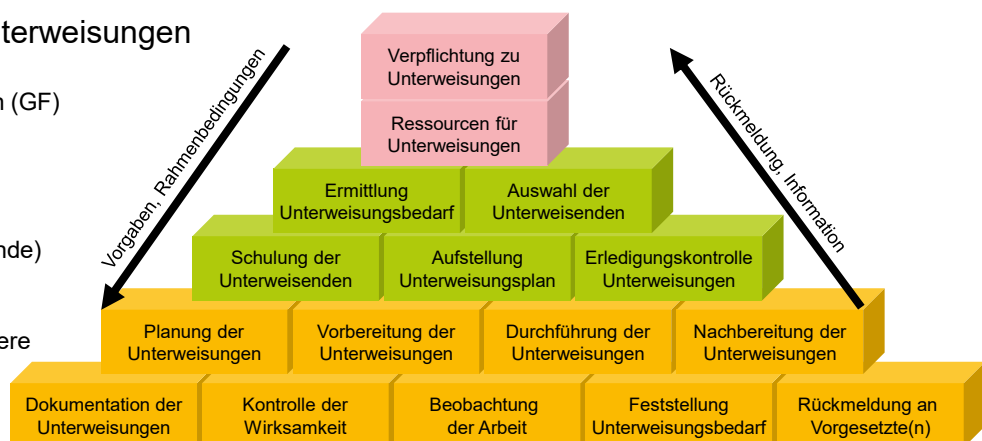
## Systematische Verteilung von Pflichten

### Beispiel: Unterweisungen

Unternehmer/-in (GF)

Höhere Führungskräfte  
(z. B. Werkleitende)

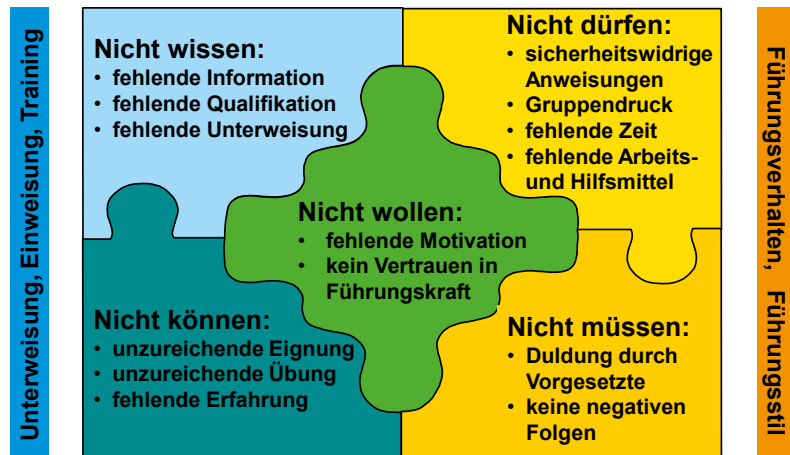
Mittlere und untere Führungskräfte  
(z. B. Meister / Meisterin)



ID 017244

6

## Sicherheitswidriges Verhalten ist Chefsache!



ID 011535a